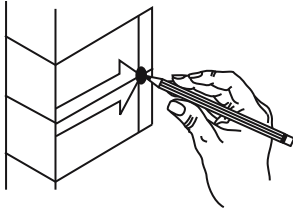


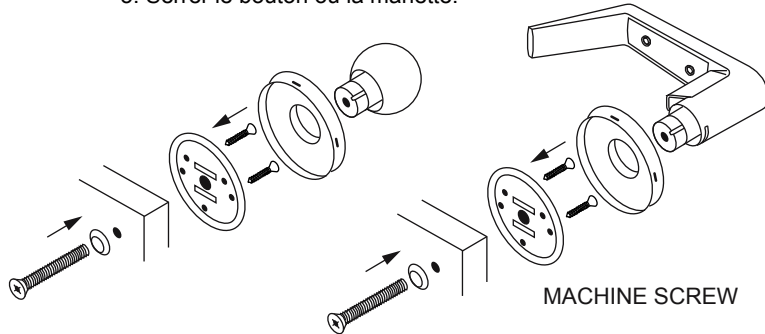
CL600 & CK600 DUMMY LOCKSET
INSTRUCTION SHEET FOR DUMMY KNOB/LEVER
HOJA DE INSTRUCCIONES PARA UNA PERILLA/PALANCA ARTIFICIAL
FEUILLE D'INSTRUCTIONS POUR BOUTON/LEVIER FACTICE



1. Mark Dummy Knob or Lever location on the door edge.
2. Drill 3/8" hole through door face at marked hole.
3. Tighten steel liner to door face with two wood screws supplied.
4. Insert machine screw through washer and through backside of door.
5. Tighten onto knob or lever.

1. Marque la ubicación de la perilla artificial o de la palanca en el borde de la puerta.
2. Perfore un agujero de 3/8" a través de la cara de la puerta en el agujero marcado.
3. Apriete el interior de acero en la cara de la puerta con los dos tornillos para madera suministrados.
4. Inserte el tornillo para meta por entre la arandela y por la parte trasera de la puerta.
5. Apriétetelo en la perilla o en la palanca.

1. Marquer l'emplacement du bouton factice ou de la manette sur le bord de la porte.
2. Percer un trou de 3/8 de pouce dans la face de la porte au niveau de la marque de trou.
3. Attacher la doublure d'acier à la face de la porte à l'aide de deux vis à bois fournies.
4. Introduire la vis mécanique dans la rondelle et le dos de la porte.
5. Serrer le bouton ou la manette.

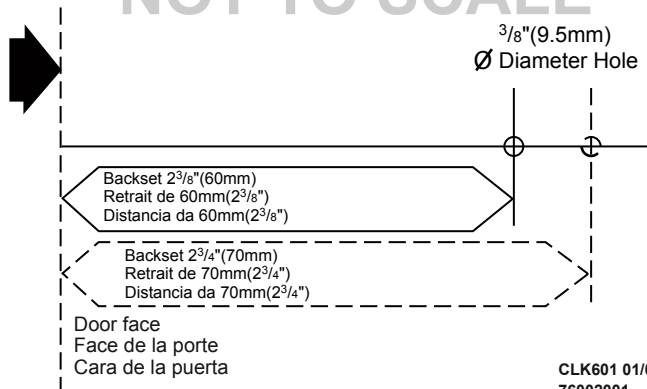


MACHINE SCREW

- Cut along dotted line to remove template
- Couper le long du pointillé pour retirer le gabarit
- Corte a lo largo de la línea de puntas para quitar el modelo.

DRAWING
NOT TO SCALE

Fold here and fit on the door edge.
 Plier ici et ajuster sur le bord de la porte.
 Doble aquí y coloque en borde de la puerta.



T00-004BB14

CLK601 01/03
 76002001