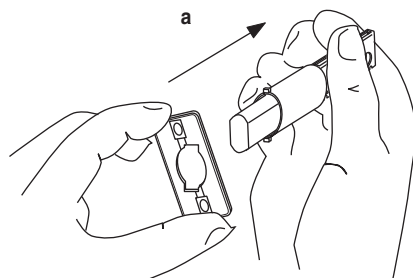


B-Series Installation Instructions

Faceplate Conversion Kit

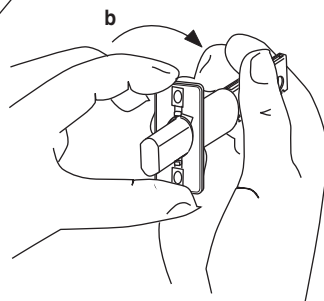
Square corner faceplate

- Slide backplate onto bolt and position lugs of bolt with slots on backplate.
- Rotate backplate to vertical.
- Slide faceplate onto bolt.
- Press faceplate onto backplate until pieces fully engaged.



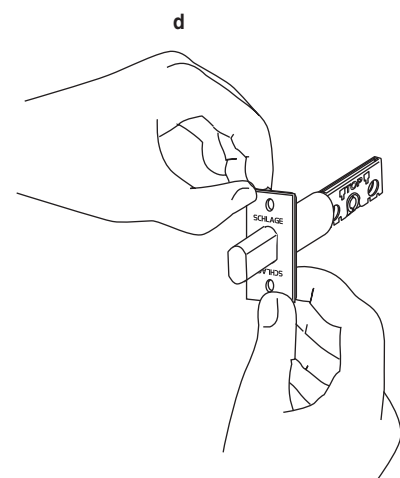
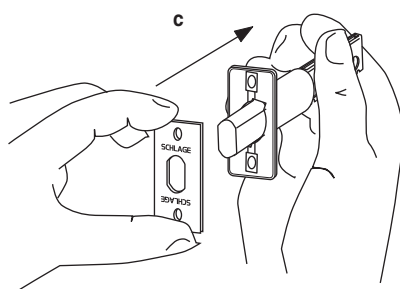
Tête carrée

- Faites glisser le palastre sur le pêne et placez les dents du pêne dans les fentes du palastre.
- Faites tourner le palastre pour le mettre en position verticale.
- Faites glisser la tête sur le pêne.
- Emboîtez entièrement la tête au palastre.



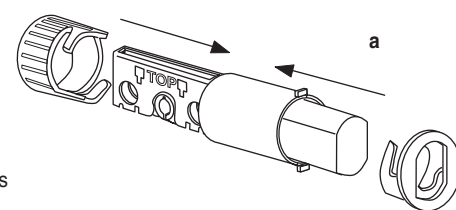
Placa cuadrada de esquina

- Deslice la placa de respaldo por el pasador y ubíquela de tal manera que las salientes del pasador queden sobre las ranuras de la placa de respaldo.
- Rote la placa de respaldo a la posición vertical.
- Deslice la placa de cubierta sobre el pasador.
- Presione la placa de cubierta contra la de respaldo hasta que las dos queden enganchadas.



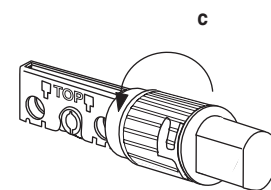
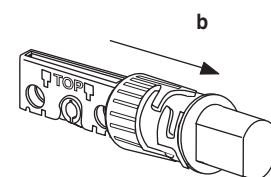
Circular drive-in faceplate

- Position faceplate on bolt so that lugs of bolt engage slot on faceplate. Hold in place.
- Slide collar onto bolt.
- Rotate collar until pieces are fully engaged.



Tête circulaire

- Mettez la tête en place sur le pêne afin que les dents du pêne s'engagent dans les fentes de la tête. Maintenez l'assemblage en place.
- Glissez la bague autour du pêne.
- Faites tourner la bague pour emboîter les pièces l'une à l'autre.



Placa de accionamiento circular

- Ubique la placa de cubierta sobre el pasador de tal manera que las salientes del pasador se enganchen con las ranuras de la placa de cubierta. Manténgalos juntos.
- Deslice el anillo sobre el pasador.
- Rote el anillo hasta que las piezas queden completamente enganchadas.

Made in USA
©1994 Schlage Lock Company
2401 Bayshore Blvd.
San Francisco, CA 94134
Printed in USA

P513-618

SCHLAGE
Part of worldwide Ingersoll-Rand